

Föreningen

Bågenholm-Håbolssläkten

bagenholm-habol.org

2001 - 2002

073-5691333



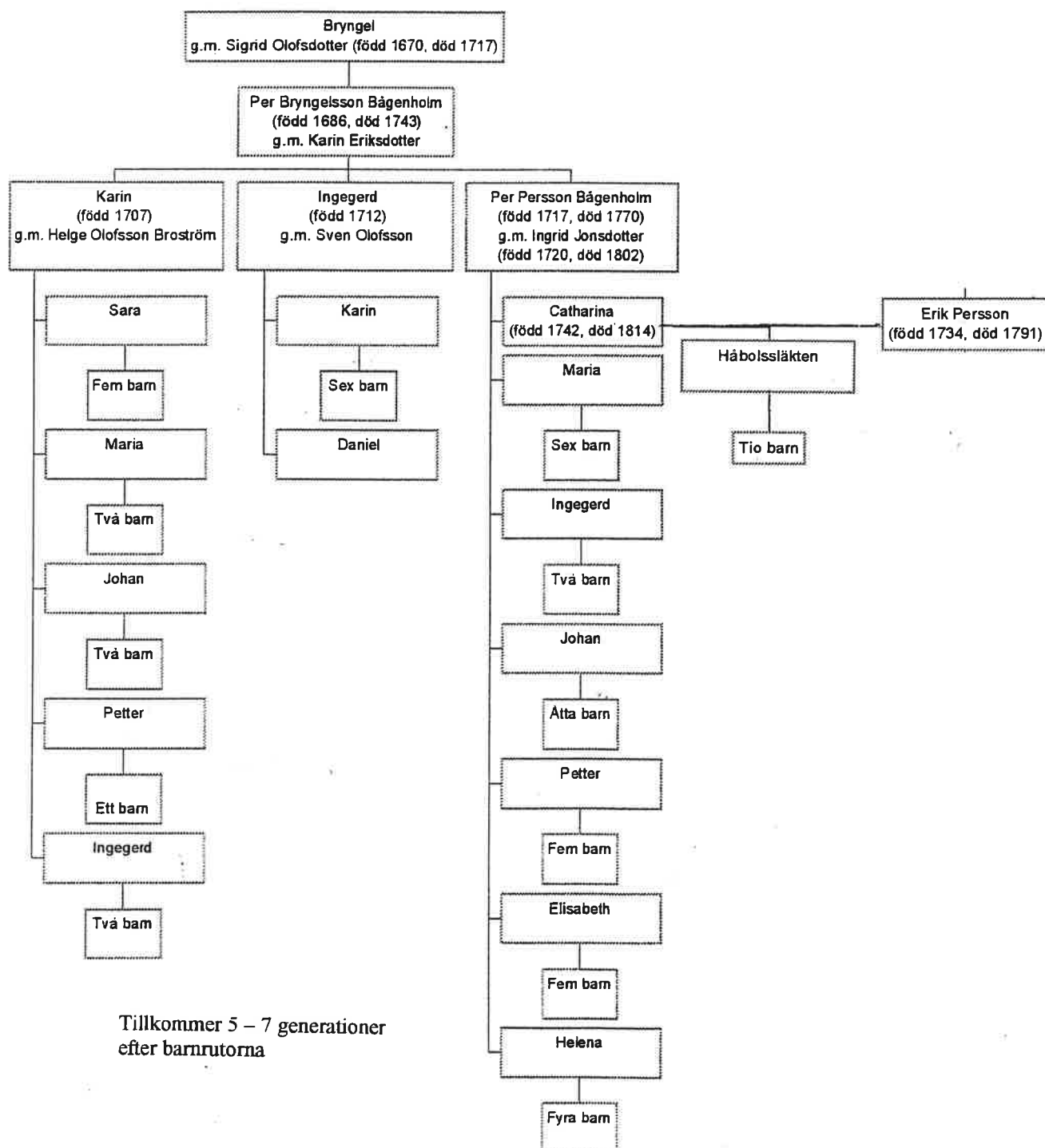
Gäserudstugan

Många –framför allt i yngre generationer– frågar sig, hur hänger det ihop i släkten egentligen ? Nedan har gjorts en uppställning på de första generationerna. Den är inte ”skalendig”. Det är svårt att få rätt skala i datorns fyrkantiga mallsystem.

Med hjälp av släktboken kan man söka sig bakåt och se var man hamnar i ursprungsschemat.

Håbolssläkten definieras som ättlingar till Chatarina Bågenholm och Erik Persson, vilka bodde på Håbols, stom (även kallad Håbol, och ligger intill kyrkan). Släkten har fått sitt namn efter detta. Den har blivit stor och omtalad beroende på de 10 barnen och deras egenskaper. Påpekas bör att under 1700 och 1800-talen var kusingifte inte ovanliga, varför många släktingar kan härstamma från flera ursprungsföräldrar i släkten.

Schematisk uppställning av de första generationerna enligt Ivan Löfgrens släktbok Bågenholm-Håbolssläkten



Till Minne

Några äldre medlemmar, som var med vid föreningens bildande år 1948 har avlidit.

Birgit Bågenholm var maka till Sivert Bågenholm, som var styrelseledamot i många år.

Märta Magnusson var maka till Torsten Magnusson som var kassör i föreningen.

Tillsammans med **Elsa Heimer** deltog Märta i arrangemangen vid släktmöten. Att baka kaffebröd, koka kaffe och förmågan att laga god mat var utmärkande för gågna tiders husmödrar.

Per Bågenholm var mångårig ledamot i styrelsen.

Artiklar till årsskriften

Det skulle behövas ett större utbud av artiklar till årsskriften för att få den mer intressant och levande. Om man vill bidra till detta – och ingenting gör sig själv – uppmanas medlemmarna att söka upp sin skrivare.

Det behöver inte vara några märkvärdigheter. Många har säkert släkthistoriskt material liggande. Det kan också vara skildringar, kulturhistoriska eller upplevelser man haft, som har anknytning till släkten. Diskussionsartiklar går också bra. Yngre medlemmar får gärna skriva. T.ex. vad man har haft för upplevelser med anknytning till släkten eller andra frågeställningar. Sådana frågor kan kanske besvaras och det blir en upplysande kommunikation även för andra än frågeställaren.

Styrelsen har tagit upp frågan om en uppsatstävling rörande släktens historia. Några former för detta är dock inte klara ännu.

Sätt igång och skriv !

Medlemsavgift 2001 och 2002.

Med detta utskick bifogas ett inbetalningskort. Vid släktmötet 2000 beslutades att:

Årsavgiften skulle vara 50:- per år för åren 2001 och 2002. Detta innebär 100:- för båda åren.

Familjemedlemmar (Maka/make, sambo samt barn under 20 år). Här beslöt släktmötet att årsavgiften skulle vara 10:- per år och familjemedlem. (Glöm inte att ange namn samt om det är barn eller maka/make eller sambo på inbetalningstalongen så att det blir rätt i medlemsförteckningen).

”Barn” som fyllt 20 år Barn födda 1980 eller tidigare skall vara ”egna medlemmar” och betala full årsavgift. Detta för att det skall bli naturligt att vara medlem. De får då egen årsskrift, kallelse till släktmöte mm. och kanske inte känner sig som barn utan fullvärdiga föreningsmedlemmar. Föräldrar som känner för släkten och föreningen kan kanske bjuda barnen på medlemskap tills de får egen betalningsförmåga. Åtminstone ett introduktionsmedlemskap. ”Barn” som blivit egna medlemmar bör på inbetalningstalongen ange sin släkttabell (ur Ivan Löfgrens släktbok) så att detta kan föras in i medlemsförteckningen.

Medlemmar som fyllt 80 år Medlemmar födda 1920 eller tidigare är befriade från obligatoriska avgifter. Den som känner för det kan givetvis betala in **frivilliga bidrag, t.ex. till föreningens fonder.**

Gåvor till föreningens fonder. - *Fonden för Gäserudstugan underhåll* - och *Släktfonden* är varmt välkomna. Även små bidrag mottages med tacksamhet. V.G. angiv vilken fond Du önskar stödja.

OBS! Ange på inbetalningstalongen avsändarnamn och adress samt vem/vad inbetalningarna avser. Meddela också ev. adressändringar.

Föreningens postgiro är: 38 80 35 - 8 och bankgiro 532 - 2136

ÅRSREDOGÖRELSE 2000 och 2001.

Släktmedlemmar som gått ur tiden: Birgit Bågenholm, tab. 10 den 19/7 1999. Allan Alexandersson, tab. 1721 hösten 2000. Märta Magnusson, tab. 399 den 17/1 2001. Elsa Heimer, tab. 1027 den 10/11 2001. Signe Eriksson, tab. 804 den 11/12 2001. Per Bågenholm, tab. 19 den 13/1 2002. Amund Jansson, tab 2053 den 8/2 2002.

Släktmötet 2000. Detta avhölls den 15 juli. I den annars så regnstinna sommaren sken solen denna dag och mötet kunde genomföras i gott väder. Det blir en viss stämning när aftonsolen lyser över gårdstunet till Gäserudstugan. Ca 40 medlemmar mötte upp.

Efter inledning med det alltid lika välsmakande kaffet sjöngs Dalslandssången unisont under ledning av Carl-Eric Suttner. Texten till denna sång verkar ha sjunkit ur närminnet, så här gäller nog att läsa på. Därefter höll Birgitta Andreasson från Nössemark ett anförande om gammalt dalsländskt mål. Hon läste bl.a. några berättelser skrivna på mål. Det var uppskattat och intressant för de yngre och många äldre kände igen livet och levernet i skildringarna.

Släktmötets beslut om att arbeta vidare med relationerna med Håbolssläktföreningen i syfte att finna former för samverkan har utmynnat i en inbjudan till släktmötet 2002 (se inbjudan till släktmöte).

Ett bidrag till Håbols hembygdsförening om 8.000:- har överförts enligt styrelsens beslut. Medlen är avsedda för underhåll av i första hand yttre byggnader, eftersom statliga bidrag ej utgår till inventarier eller flyttade byggnader.

En struktur till hemsida på internet för information, aktivering och nyrekrytering har utarbetats. Vi hoppas att den skall bli klar under året.

Ett skriftligt åsiktsutbyte med skattemyndigheten har utfallit positivt för föreningen.

Medlemsantalet är i det närmaste oförändrat. Några äldre medlemmar har avlidit. Ett flertal personer som tidigare varit registrerade som barn har blivit egna medlemmar, vilket är glädjande. Hoppas att de skall finna sig väl tillrätta i föreningen och uppleva medlemskapet som meningsfullt. Antal familjemedlemmar har dock minskat. Detta beror på att medlemsavgift inte betalats för dessa, varför de utgått ur medlemsförteckningen.

Styrelsen har sedan släktmötet 2000 haft följande sammansättning:

Olof Bågenholm, Ordförande	Kamgräsvägen 10, 310 44 GETINGE tel. 035/54057
Ingvar Karlsson, Vice ordf.	Sidan Norra 506, 666 31 BENGTSFORS tel. 0531/61262
Elisabet Bågenholm, Kassör (tom år 2001)	Björkholmsgatan 2 G, 462 32 VÄNERSBORG tel 0521/711117
Elisabeth Jonsson	Stora Havden 20, 660 10 DALSLÅNGED tel. 0531/330 41
Henrik Jansson	Snugga 1312, 438 93 LANDVETTER tel. 031/945443
Marianne Brinck-Odermalm	Örnäsvägen 48 B, 302 40 HALMSTAD tel. 035/105143
Eva Lyhagen	S:a Lundavägen 9, 245 32 STAFFANSTORP tel. 046/257585

Styrelsesuppleanter: Carl-Eric Suttner, Mikael von Zweigbergk, Fredrik Bågenholm, Mats Lundqvist.

Vid släktmötet 2000 valdes som:

Revisorer: Ordinarie: Inga-Britt Nilsson, Sigrid Gustavsson.
Ersättare: Anna-Lena Kadin, Anders Nilsson.

Valberedning: Per-Wilhelm Heimer, sammankallande och Carl-Olof Magnusson samt till ersättare Ulla Jansson.

Släktmöteskommitté: Elisabeth Jonsson, sammankallande, Anna-Lena Kadin och Ulla von Zweigbergk samt som ersättare Elisabet Bågenholm.

Ekonomi: Nedan redovisas föreningens ekonomiska situation sammantaget för åren 2000 och 2001.

De viktigaste Inkomsterna:	Medlemsavgifter	12.020:-
	Räntor	2.324:-
	Gåvor	800:-
	Försäljning av släktböcker och register	2.250:-

De viktigaste utgifterna:	Kontorskostnader, släktmöte och övriga föreningskostnader	3.638:-
	Uppvaktningar mm.	1.100:-
	Bidrag till Håbols Hembygdsförening	8.000:-

Den 31/12 2001 var de bokförda:

<u>Tillgångarna:</u> Kassa, Bank- och postgiro	20.532:-
Fonden för Gäserudstugans underhåll	21.267:-
Släktfonden	<u>26.212:- 68.011:-</u>

Skulderna: _____ 0:-

Den 31/12 2001 var det bokförda lagervärdet av Ivan Löfgrens släktbok Bågenholm-Håbolssläkten samt registret till denna bok utarbetat av Bertil Staland 38.998:-.

Vi önskar Dig en *TREVLIG SOMMAR* !

Med släkthälsningar, juni 2002.
STYRELSEN

Ivan Löfgrens släktbok Bågenholm-Håbolssläkten med register utarbetat av Bertil Staland
kan erhållas till ett pris av 180:- plus porto. Kontakta föreningens ordförande.

Tack ! till alla Ni som ger **frivilliga gåvor till föreningens fonder**. Det känns alltid värmande för kassör och styrelse att det kommer något utöver "uppbörden". Även små bidrag mottages med tacksamhet. Angiv vilken fond Du önskar stödja, *Fonden för Gäserudstugans underhåll* - eller *Släktfonden*. Föreningens **Postgiro** är: 38 80 35 - 8 och **Bankgiro**: 532 - 2136

FÖRENINGEN BÅGENHOLM-HÅBOLSSLÄKTEN

MEDLEMSFÖRTECKNING 2002

Hedersledamöter

Bågenholm	Astrid	17	Storgatan 7 A, 668 30 Ed
Staland	Bertil	1357	Hästeskovägen 22, 311 37 Falkenberg
	Britt		

Medlemmar

Ahlström	Christina	1028	Vasavägen 5 A, 185 34 Vaxholm
	Ove		
	Hanna		
	Ingrid		
	Gustav		
Albinsson	Lisa	1627	Kungshällsvägen 23 A, 666 00 Bengtsfors
Almqvist	Greta		Sångspelsgatan 3, 422 41 Hisingsbacka
Amundson	Catarina	2053	Lavendelvägen 40, 668 00 Ed
Andersson	Aina	1985	Strandvägen 14, 666 30 Bengtsfors
Andersson	Andreas	2052	Strandvägen 55, 115 23 Stockholm
Andersson	Lisa	1784	Nygatan 16 A, 462 33 Vänersborg
Andersson	Tommy		Gamla vägen 67, 464 40 Åsensbruk
Andersson	Urban		Oxelvägen 4, 181 46 Lidingö
Axelsson	Anna-Britta	1514	Hesselbomsvägen 68, 662 00 Åmål
	Ivar		
Axelsson	Christer	1514	Adolfsbergsgatan 8, 662 36 Åmål
Berglund	Anders	19	Katrinebergsbacken 32, 2 tr, 117 61 Stockholm
Berglund	Ingrid	19	Britas gränd 69, 141 44 Huddinge
Bohman-Bågenholm	Monica	7	Lilla Trädgårdsvägen 11, 433 61 Sävedalen
Brinck-Odermalm	Marianne	943	Örnäsvägen 48 B, 302 40 Halmstad
Bågenholm	Anna	19	Systerveien 13 A, N-8516 Narvik, Norge
Bågenholm	Cecilia	18	Kamgräsvägen 10, 310 44 Getinge
Bågenholm	Elisabet	19	Björkholmsgatan 2 G, 462 32 Vänersborg
Bågenholm	Fredrik	18	Hantverkaregatan 18 gårdshus, 211 55 Malmö
Bågenholm	Gunnel	18	Knektevägen 42, 433 69 Sävedalen
Kristiansson	Frida		
Bågenholm	Göran	908	Holzer Weg 20, D-517 66 Engelskirchen, Tyskland
Bågenholm	Lars	908	Bergsvägen 7, 472 32 Svanesund
	Ethel		
Bågenholm	Magnus	1351	Löjtnantsvägen 10, 562 30 Norrahammar
Bågenholm-Baazius	Gunnel		
Baazius-Bågenholm	Hans		
Baazius-Bågenholm	Helena		
Bågenholm	Magnus	19	Björkholmsgatan 2 G, 462 32 Vänersborg
Bågenholm	Nils	1025	Thulehemsvägen 25 I, 224 67 Lund
Bågenholm	Olof	18	Kamgräsvägen 10, 310 44 Getinge
	Ingela		
Bågenholm	Rune	908	Skogslyckevägen 25, 472 31 Svanesund
Bågenholm	Sven-Erik	1332	Hasslingeatan 3, 421 60 V Frölunda
	Rita		
Cargin	Ove	1982	Junohällsvägen 19, 112 64 Stockholm
Creutziger	Mona		Friggvägen 18, 856 40 Sundsvall
Dalbratt	Ove	1255	Grafikvägen 14, 121 43 Johanneshov
Danielsson	Tommy	1007	Mjöltnaregatan 26, 461 33 Trollhättan
	Vibeke		
Englund	Cecilia	2052	Björkom 3637, 860 33 Bergeforsen
Eriksson	Erik	1393	Pl 1437, Myrerud, 660 10 Dals Långed
Eriksson	Eva	2052	Rogsta gård 3148, 860 33 Bergeforsen
	Nils Åke		
Eriksson	Inga-Maj		Marierovägen 35 F, 462 37 Vänersborg
Eriksson	John Albert	2052	Rogsta Gård 3148, 860 33 Bergeforsen
Eriksson	Nils Henrik	2052	Rogsta Gård 3148, 860 33 Bergeforsen
Eriksson-Zetterqvist	Ulla	2052	Nordenskiöldsgatan 21 B, 413 09 Göteborg
Eriksson	Åsa	2052	Rogsta Gård 3148, 860 33 Bergeforsen

02-06-20			
Erlandsson	Lilly	1620	Kinnadalsvägen 26 A, 666 32 Bengtsfors
Erlandsson	Mats	210	Bronsåldersvägen 1, 542 45 Mariestad
Ewers	Ingegerd	1364	Stålverksgatan 68, 724 77 Västerås
Falch	Gladys	1093	Docentbacken 15, 104 05 Stockholm
Franzén	Ruth	753	Båthusgatan 1, 252 67 Helsingborg
Fredriksson	Anita	1007	Fornstigen 6, 668 00 Ed
	Åke		
Friberg	Bengt	741	Strandvägen 16, 571 38 Nässjö
	Birgit		
Friberg	Fredrik	741	Strandvägen 16, 571 38 Nässjö
Friberg	Hugo	743	Sjögårdsgatan 31, 571 37 Nässjö
Fugmann	Karin	1795	Kärrvägen 4 A, 756 46 Uppsala
Galle	Otto	467	Åkerstigen 6, 178 34 Ekerö
	Daga		
Gillqvist	Hans-Christer	1697	Färggårdstorget 22, Bv, 116 43, Stockholm
Gundemark	Ingrid	2012	Ådalavägen 11 C, 433 31 Lerum
Gustafsson	Elnor	1009	Alegatan 1, 668 30 Ed
Gustavsson	Sigrid	573	Sjöbacken 10, 668 00 Ed
	Sigfrid		
Hakefjäll	Anne Charlotte	1093	Orrspelsvägen 4, 183 57 Täby
Hansson-Roucoulet	Anna Sara	2052	Stora Havden 20, 660 10 Dals Långed
Hedman	Kristina	1772	Rönnbärsvägen 10, 135 42 Tyresö
	Mats		
Heimer	Per-Vilhelm	1028	Kärr 8, 681 93 Kristinehamn
Hellström	Börje	1073	Svartviksvägen 6, 2 tr, 161 32 Bromma
Holm	Gunnel	1045	Torkel Höges Gränd 17, 224 75 Lund
Holm	Kaisa		Eklösvägen 104, 443 50 Lerum
	Bengt		
Holm	Lennart	1035	Dalby, 755 91 Uppsala
Holm	Vilhelm	1045	Box 50, 473 22 Henån
Jansson	Henrik	2052	Snugga 1312, 438 93 Landvetter
Jansson	Lena	2052	L:a Havden 10, 660 10 Dals Långed
Jansson	Ulla	2053	Sjökasen, 668 00 Ed
Johansson	Edith	208	Tranbärsvägen 7, 460 65 Brålanda
Johansson	Rut	570	Malmvägen 2 A, 191 61 Sollentuna
Jonsson	Elisabeth	2052	Stora Havden 20, 660 10 Dals Långed
	Anders		
	Carl		
	Gustav		
Jonsson	Greta	2009	Byälsvägen 39, 128 47 Bagarmossen
	Erik		
Jonsson	Katarina	19	Pilgrimsvägen 6, 596 31 Skänninge
Kadin	Anna-Lena	1027	Friggvägen 28, 857 40 Sundsvall
Kadin	Gunnar	1027	Storgatan 67 A, 852 30 Sundsvall
Kadin	Ylva	1027	Sankt Göransgatan 22, 753 26 Uppsala
Karlsson	Anette	2077	V Bangatan 63 C III, 195 40 Märsta
Karlsson	Ingvar	2077	Sidan Norra 506, 666 31 Bengtsfors
	Barbro		
Karlsson	Torkel	1206	Lövkullevägen 41, 433 60 Partille
	Birgit		
Kraft	Sigrid		Bäckvägen 7, 660 10 Dals-Långed
Kristiansson	Tove	18	Knektevägen 42, 433 69 Sävedalen
Kristiansson	Aron	18	Knektevägen 42, 433 69 Sävedalen
Larsson	Eva	209	Rosenlundsvägen 28, 474 31 Ellös
	Jack		
Lidén	Asta	1183	Gäserud, 668 91 Ed
Lidberg	Leila	255	Bergsgatan 4, 647 30 Mariefred
Lindén	Margareta	1772	Sonettgatan 103, 422 55 Hisings Backa
Lindahl	Märta		Doktor Forseliusgatan 18, 413 26 Göteborg
	Nils		
Lindgren	Jan	1112	Nygatan 51, 602 34 Norrköping
Lindström	Katarina		Skogsvägen 42, 762 61 Rimbo
	Magnus		
Lundell	Malte	1812	Bokvägen 8, 435 37 Mölnlycke
	Kerstin		

02-06-20			
Lundell	Karin Elving	1812	Slagupplevägen 8, 738 33 Norberg
Lundqvist	Claes	1023	Bryggerigatan 1 B, 661 40 Säffle
Lundqvist	Ingrid	1022	Förbindelsevägen 39, 429 30 Kullavik
Lundqvist	Mats	1022	Östra Korshamnsvägen 6, 429 31 Kullavik
Otterhed	Anna		
Lundqvist-Otterhed	Erik Anton		
Lyhagen	Eva	1007	S:a Lundavägen 9, 245 32 Staffanstor
Magnusson	Carl-Olof	399	Vallmästarevägen 125, 352 61 Växjö
Malmberg	Bertil	50	Trädgårdsvägen 38, 461 42 Trollhättan
Michaelson	Elisabeth	1028	Torsvägen 41, 130 54 Dalarö
Mokoena	Ebba	18	Torpfors Skogsberg, 668 92 Ed
Mossberg	Gunnel		Hemslöjdsvägen 12, 660 10 Dals Långed
Nelsson	Roy	1276	Methersväg 2, 668 40 Bäckefors
Nilsson	Inga-Britt	1780	Remmene gård, 661 00 Säffle
Olsson	Irene	1772	Pl 1721, Starlanda, Råggård, 450 63 Högsäter
Olsson	Margaretha		Bergkullevägen 178, 461 67 Trollhättan
Paulsen	Mary	1093	Orvägen 40, 183 51 Täby
Rehn	Ann-Cathrin	1332	Fridhemsvägen 22, 429 32 Kullavik
	Franz		
	Amanda		
	Linnea		
Richertsen	Anne-Grete	1579	Wetlessens vei 48, N-0681 Oslo, Norge
Sandberg	Anna	1116	Lägerskyddsv. 42, 756 43 Uppsala
Sandberg	Erik	1116	Hökhult Sand 25, 666 91 Bengtsfors
Sandberg	Wega	1116	Malmgatan 13 D, 662 33 Åmål
Schlyter	Mona	1514	Mullbärsvägen 6, 245 44 Staffanstor
Slavik	Matej	1022	Efra Backe 1009, 310 50 Slöinge
Slavik	Margareta	1022	Efra Backe 1009, 310 50 Slöinge
Folkesson	Mats		
Slavik	Andrej		
Staland	Gunnar	1357	Väderkvarnsgatan 33 A, 753 26 Uppsala
Staland-Jonsson	Lena	1358	Junivägen 9, Saltarö 24, 139 54 Värmdö
Staland	Margit	1359	Starlanda, Pl 1715, 450 63 Högsäter
Staland	Peter	1357	Solövägen 30 B, 185 41 Vaxholm
Stennrick	Lars-Erik	1818	Trädgårdsgatan 9, 671 30 Arvika
Stennrick	Malin	1818	Östtomtavägen 10, 671 33 Arvika
Suttner	Carl-Erik	2099	Idungatan 9, 113 45 Stockholm
Suttner	Georg	2100	Hästholmsvägen 8, 6 tr, 116 44 Stockholm
	Solange		
Suttner	Rudolf	2100	
	Ragnar		
	Axel		
Suttner	Susanne	2100	Idungatan 9; 3 tr, 113 45 Stockholm
Svensson	Kajsa	2054	Västbacken 47, 457 91 Tanumshede
Svensson	Sonja	470	Rönnås, 430 10 Tvååker
Wahlström	Karin		Edsleskog Solhem 22, 662 91 Åmål
Wernberg	Majlis	2137	Klasrovägen 37 B, 191 49 Sollentuna
Wiebe	Fredrik	1965	Sandsoppsgatan 41, 745 44 Enköping
Wiebe	Karin	1965	Lexevägen 31, 803 57 Gävle
Wiechel	Anna Lisa	373	Furusundsgatan 14, 5 tr, 115 37 Stockholm
Wiechel	Christian	373	Beckombergavägen 111, 161 53 Bromma
Wiechel	Elisabeth	373	Kungsbrostrand 17, 7 tr, 112 26 Stockholm
Winqvist	Eva	10	Skolallén 13, 261 32 Landskrona
	Nils-Erik		
	Fredrik		
	Rebecka		
von Zweigbergk	Mikael	1026	Hedlundsgatan 18, 413 21 Göteborg
von Zweigbergk	Ulla	1026	Engelbrektsgratan 42, 411 39 Göteborg
Örtemark	Lars	2366	Rölandagården, 668 93 Ed
Örtemark	Lena	2366	Norra Agnegatan 38 3 tr, 112 29 Stockholm

OBS!

V.g. anmäl adressförändringar och ev. felaktigheter till föreningens ordförande